

Resultater fra lagringsforsøg

Inspirationsdag 4. februar 2020

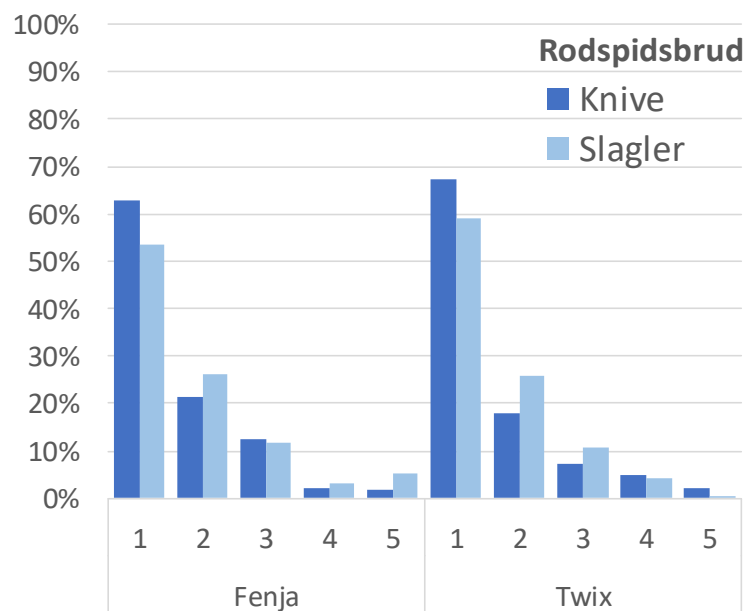
Sakskøbinghallen
Otto Nielsen, NBR





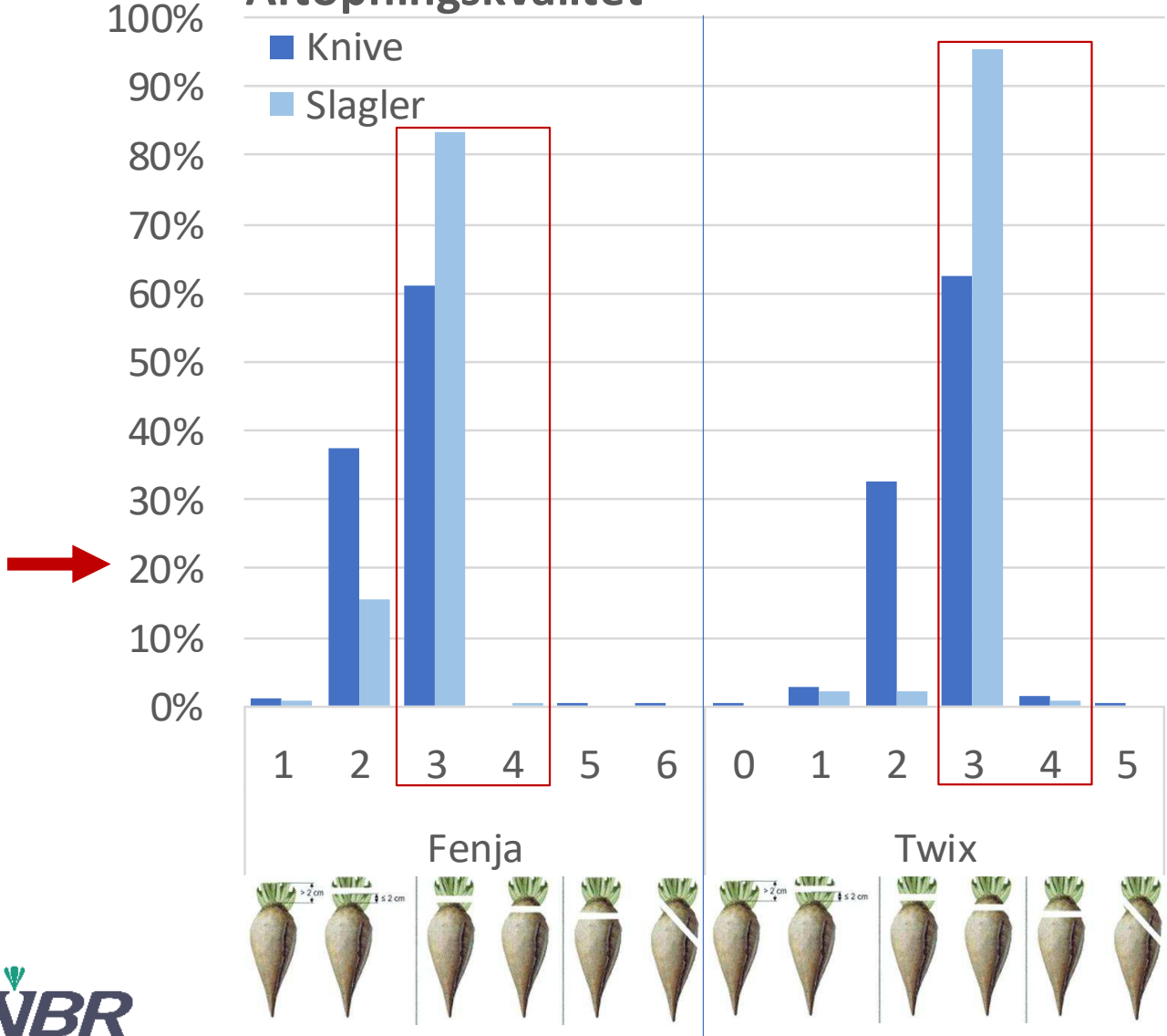
Sammenligning af kniv- og slagle-aftopning 2019 (to kuler ton leveret med hver metode)

Metode	Beskidte roer (t)	Rodspids spild (t)	Beskidte i alt (t)	Renhed (%)	Pol (%)	Rene roer (t)	Sukker (t)
Slagler	197,9	4,7	202,7	92,6	15,87	187,6	29,78
Knive	198,0	3,0	201,0	92,8	15,83	186,5	29,52

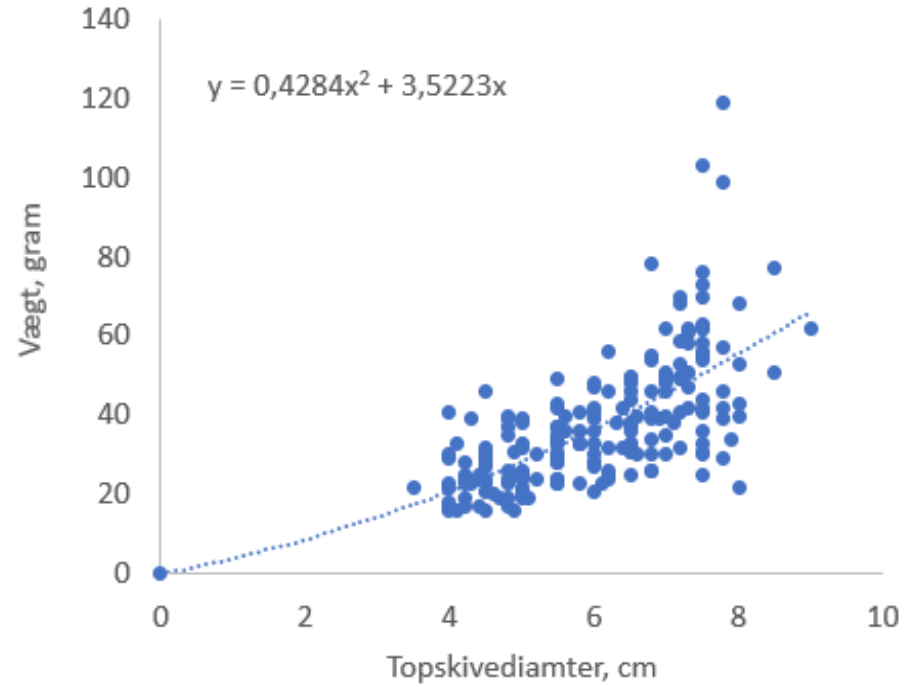
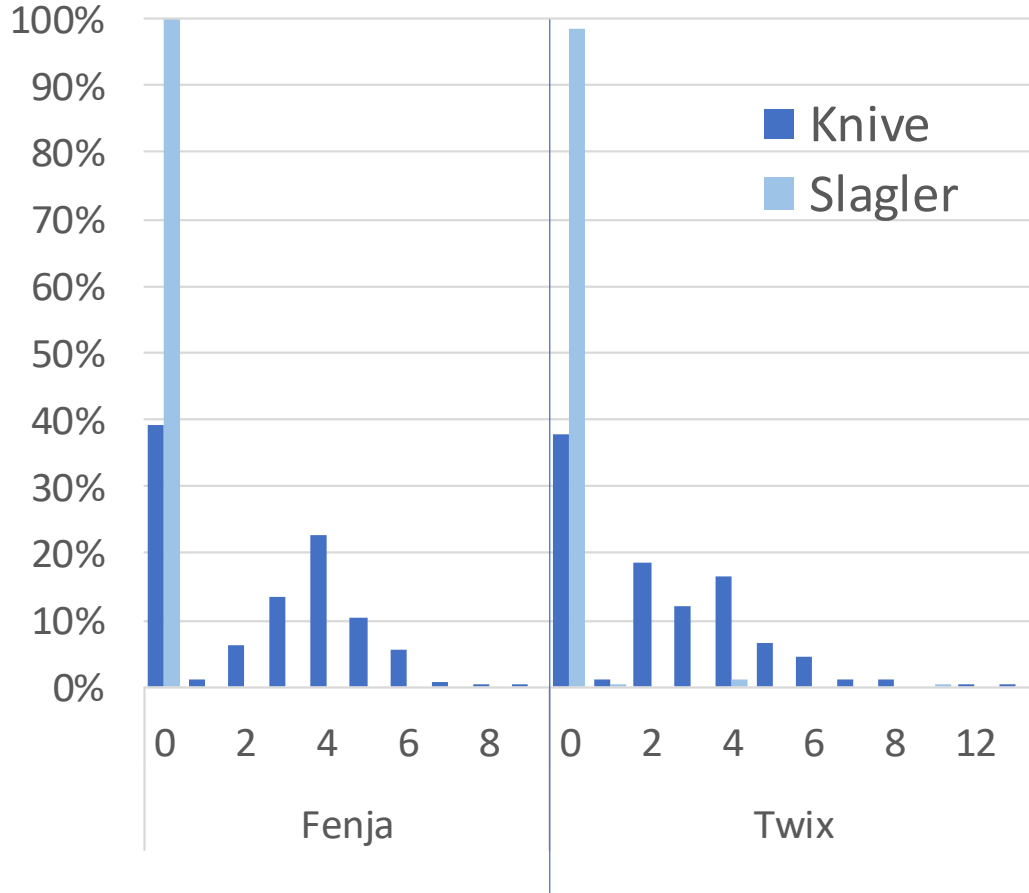


Hvis man modregner løse spidser i tanken er spildet kun henholdsvis 1,4 og 0,6 ton

Aftopningskvalitet

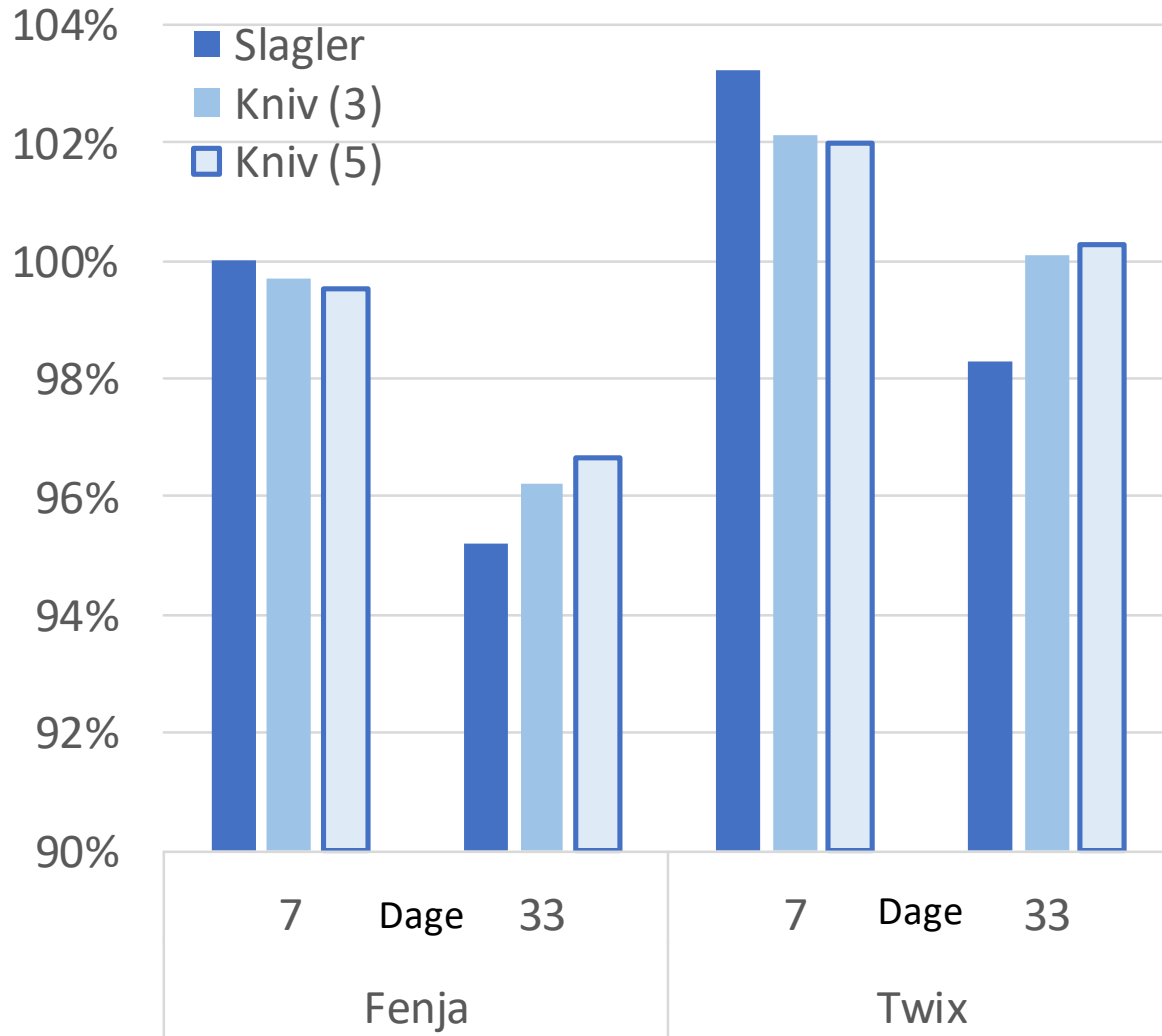


Topskivediameter, cm

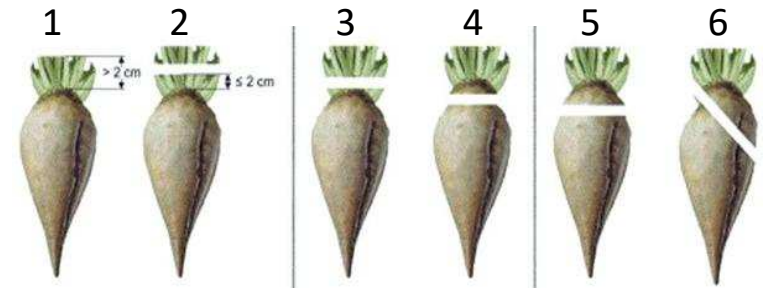


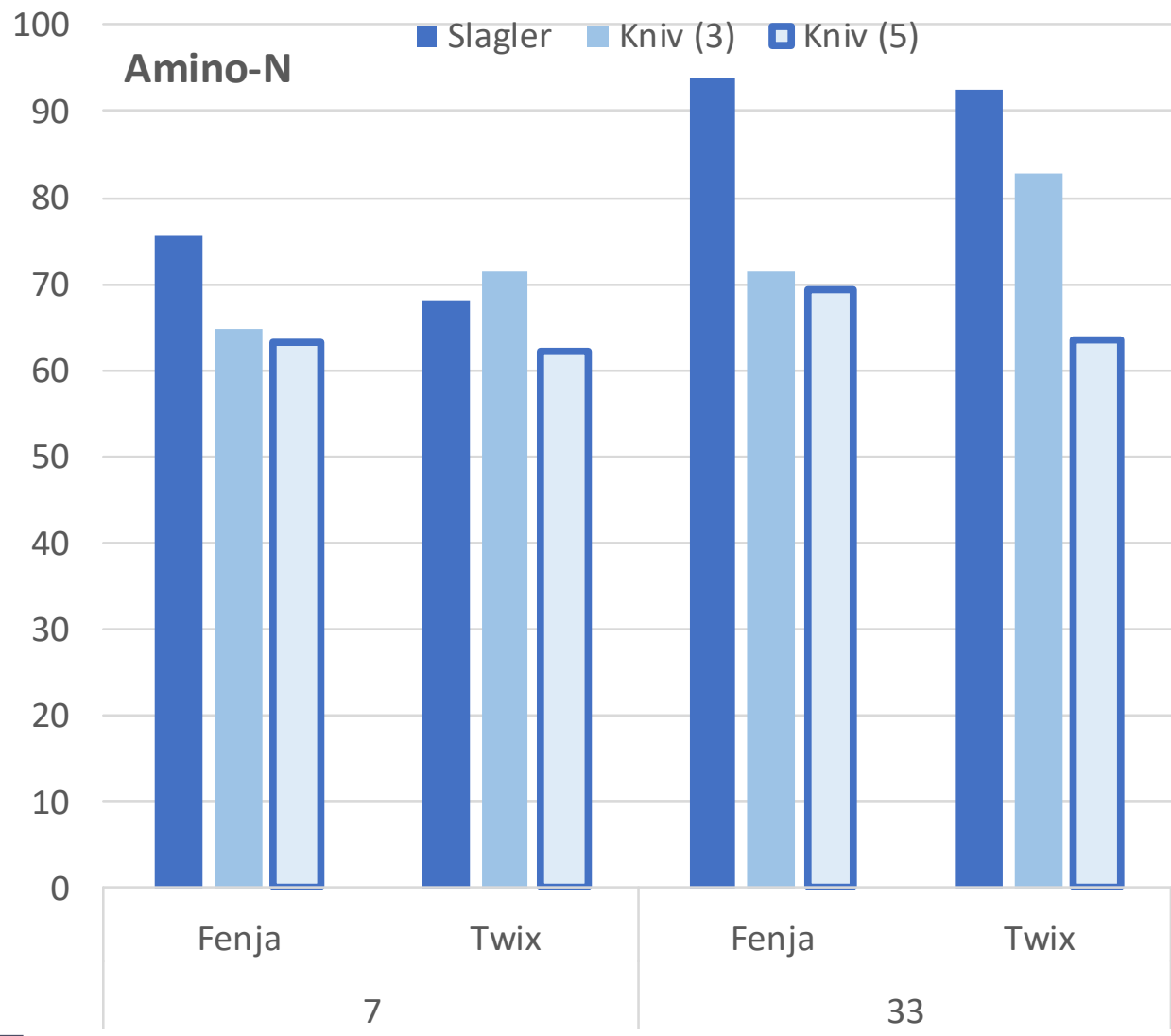
Topskivespillet udgør cirka 1 ton rod/ha

Relativ ændring i pol ved lagring



3 / 5 Dage = aftopningsdybde





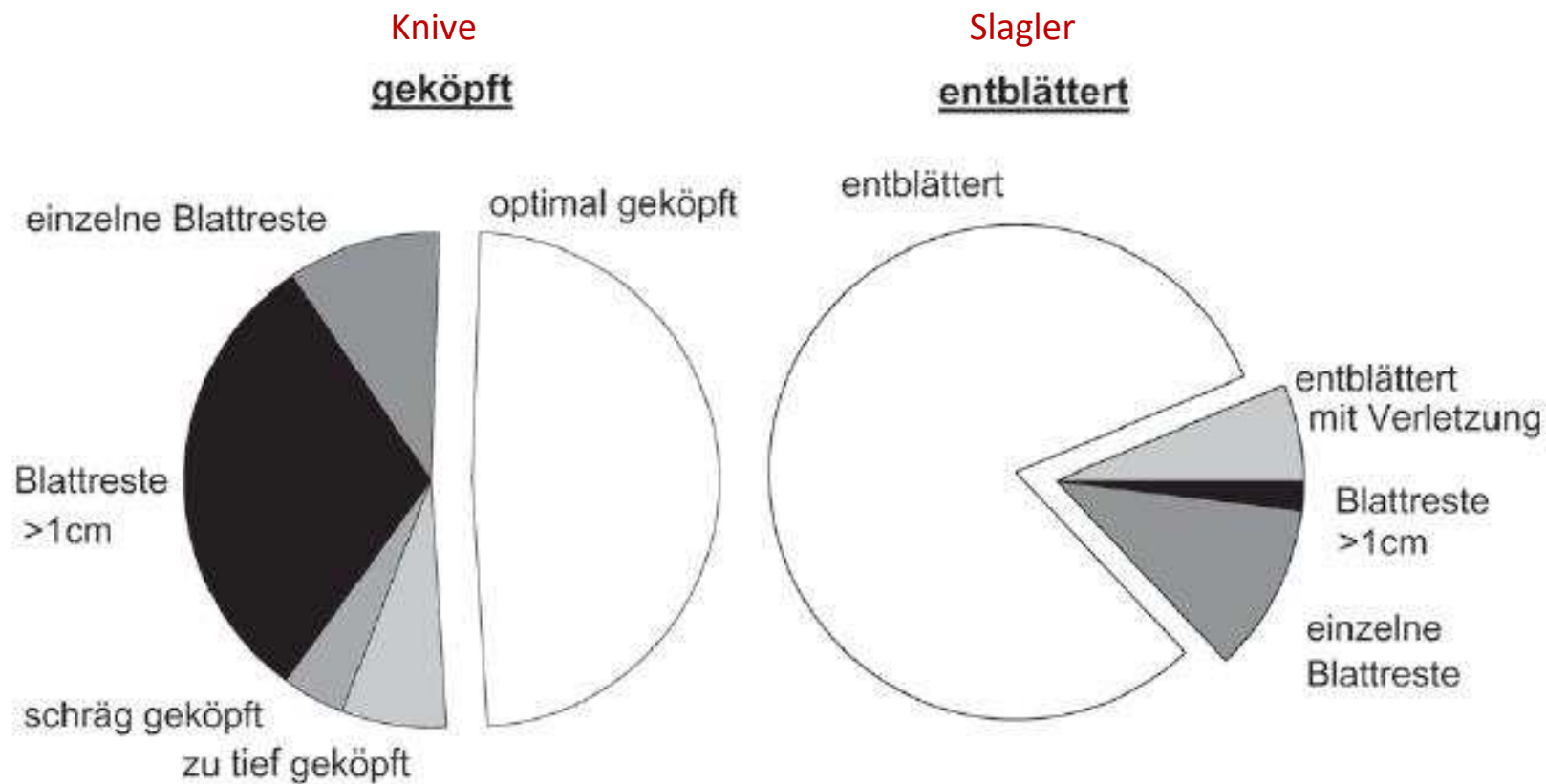
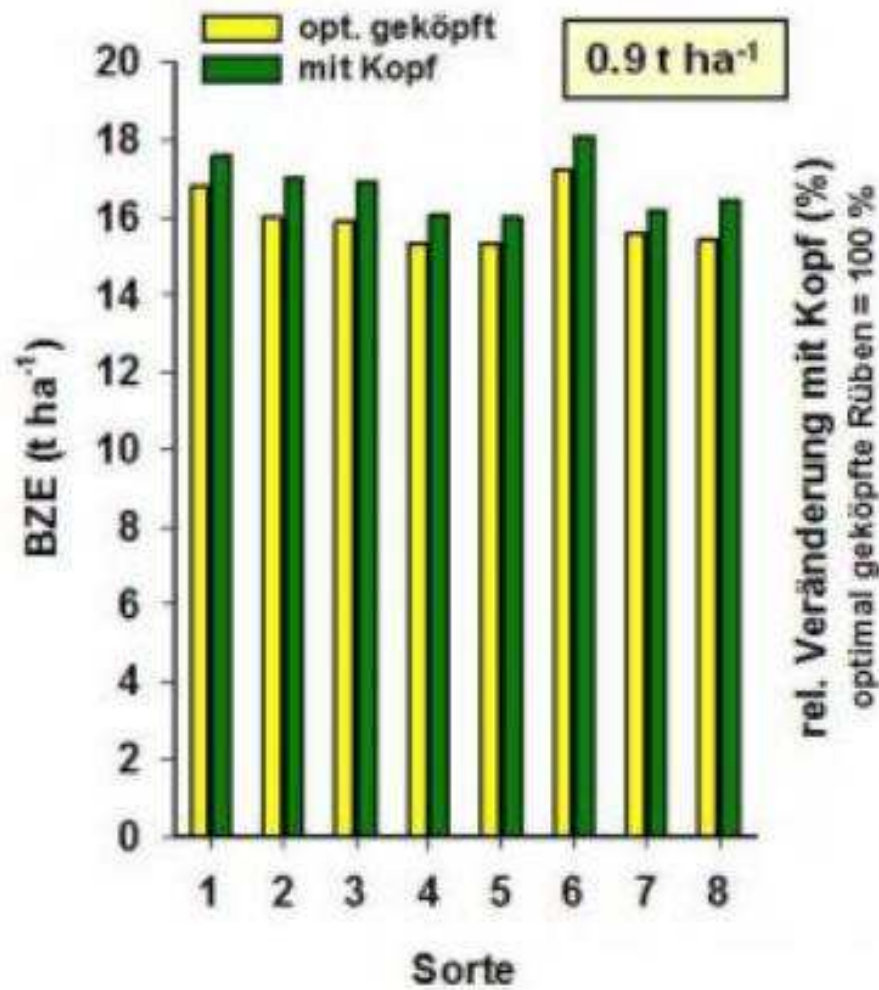


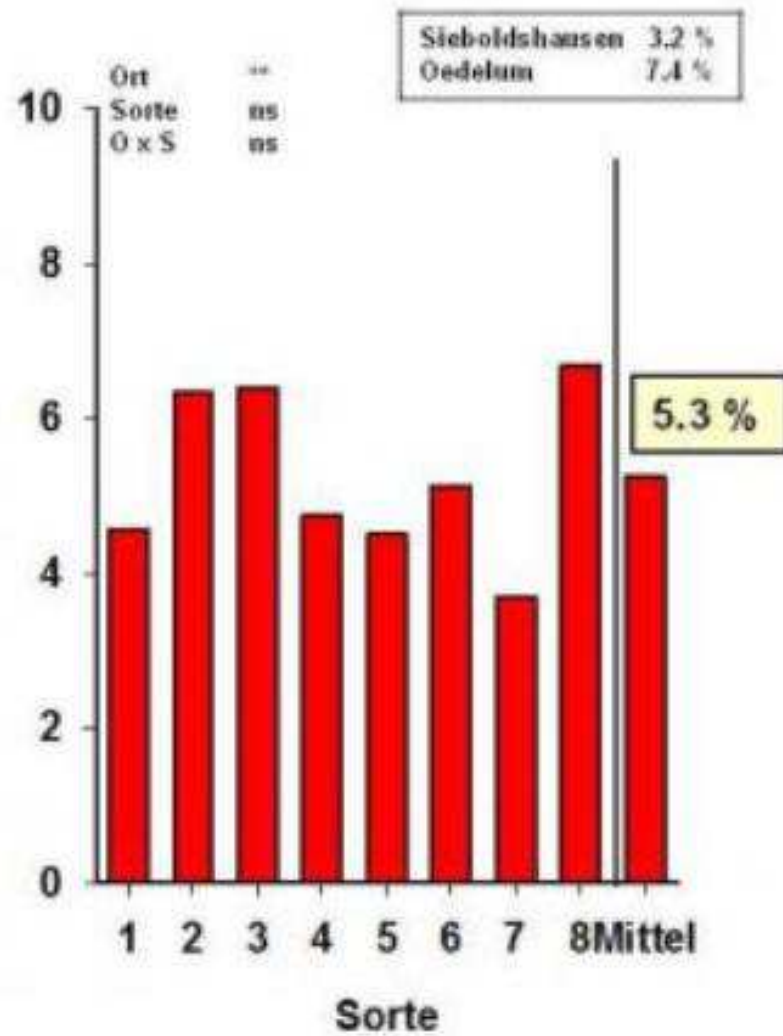
Abb. 1: Erntequalität geköpfter und entblätterter Zuckerrüben, Mittel von 10 Standorten, 2009 (Daten aus: *Wulkow et al., 2010*)

Tab. 1: Ertrag und Qualität von geköpften und entblättern Zuckerrüben in Exaktversuchen (2 Standorte, 8 Sorten, 2009; Daten aus: Hoffmann und Wulkow, 2010) sowie in Paarvergleichen (10 Standorte, 2009; Daten aus: Wulkow et al., 2010), a, b unterschiedliche Buchstaben kennzeichnen signifikante Unterschiede zwischen den Varianten

	Exaktversuch			Paarvergleich		
	Optimal geköpft	Entblättern	Änderung (geköpft = 100 %)	Praxisüblich geköpft	Entblättern	Änderung (geköpft = 100 %)
Rübenertrag (t ha ⁻¹)	94,8 b	103,4 a	+ 9,1	78,0 b	81,0 a	+ 3,6
Zuckergehalt (%)	18,5 a	18,0 b	- 2,8	18,2 a	18,0 a	- 0,6
Zuckerertrag (t ha ⁻¹)	17,4 b	18,4 a	+ 5,7	13,8 b	14,2 a	+ 2,8
Kaliumgehalt (mmol kg ⁻¹ FM)	31,7 b	33,5 a	+ 5,6	30,9 b	31,8 a	+ 2,7
Natriumgehalt (mmol kg ⁻¹ FM)	2,4 b	3,3 a	+ 37,5	4,9 b	5,4 a	+ 8,4
Amino-N-Gehalt (mmol kg ⁻¹ FM)	8,9 b	10,0 a	+ 12,4	13,6 a	13,9 a	+ 3,7



rel. Veränderung mit Kopf (%)
optimal geköpfte Rüben = 100 %



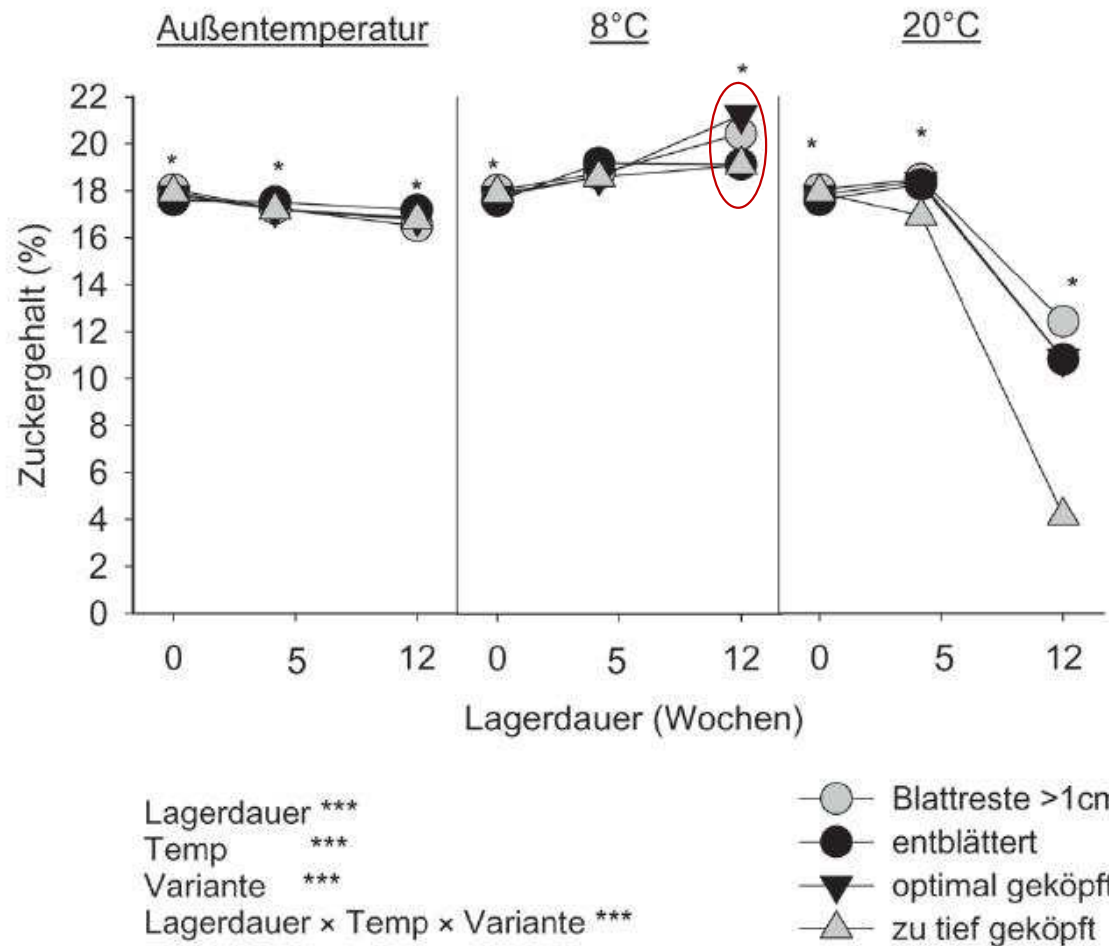


Abb. 3: Einfluss der Erntequalität auf den Zuckergehalt von Zuckerrüben nach fünf und nach zwölf Wochen Lagerung bei Außentemperatur, 8 °C und 20 °C in Klimacontainern, 2009

Konklusioner / ændringer ved overgang til slagler

Ældre og omfattende tyske undersøgelser

Pæne udbyttetigninger (2,5% / 5,8%)

Større tab i sukkerprocent ved længere tids lagring

Dårligere saftkvalitet (accepteres af flere fabrikker)

Én dansk undersøgelse 2019

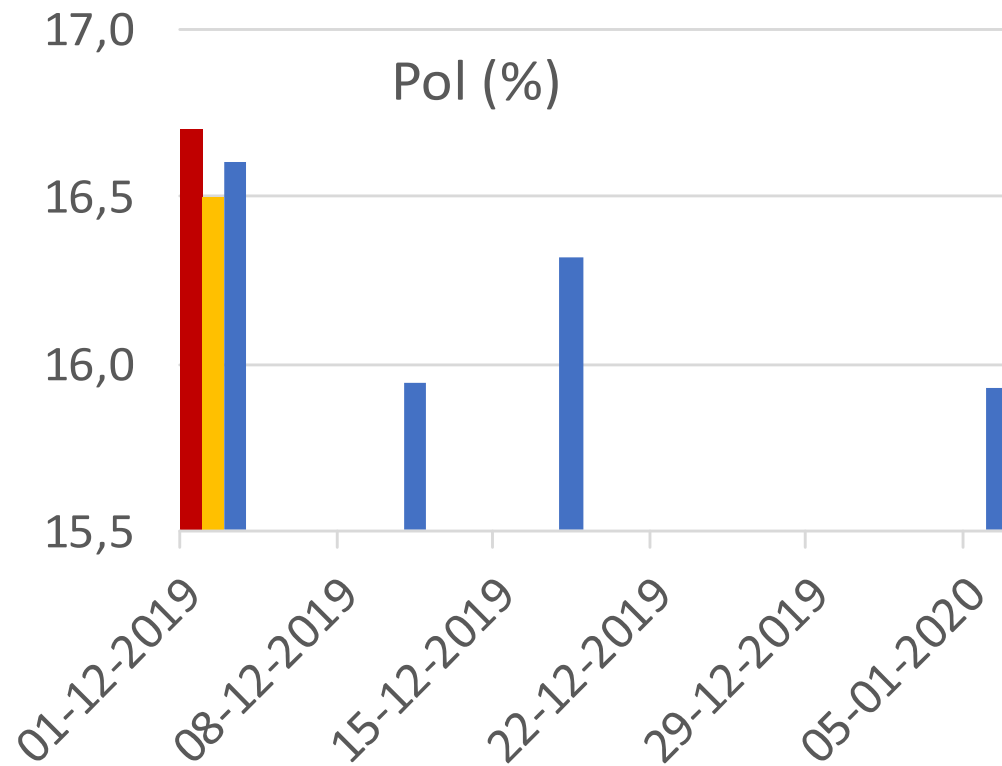
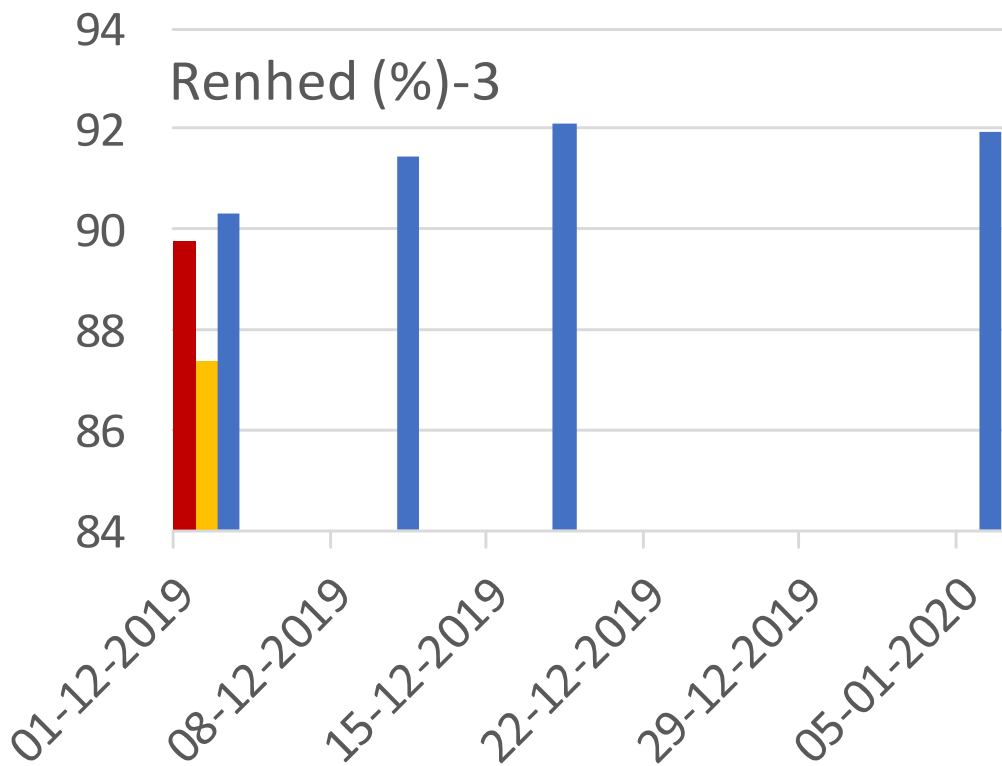
Ingen udbyttetigning (når mange roer underaftoppes)

Samme

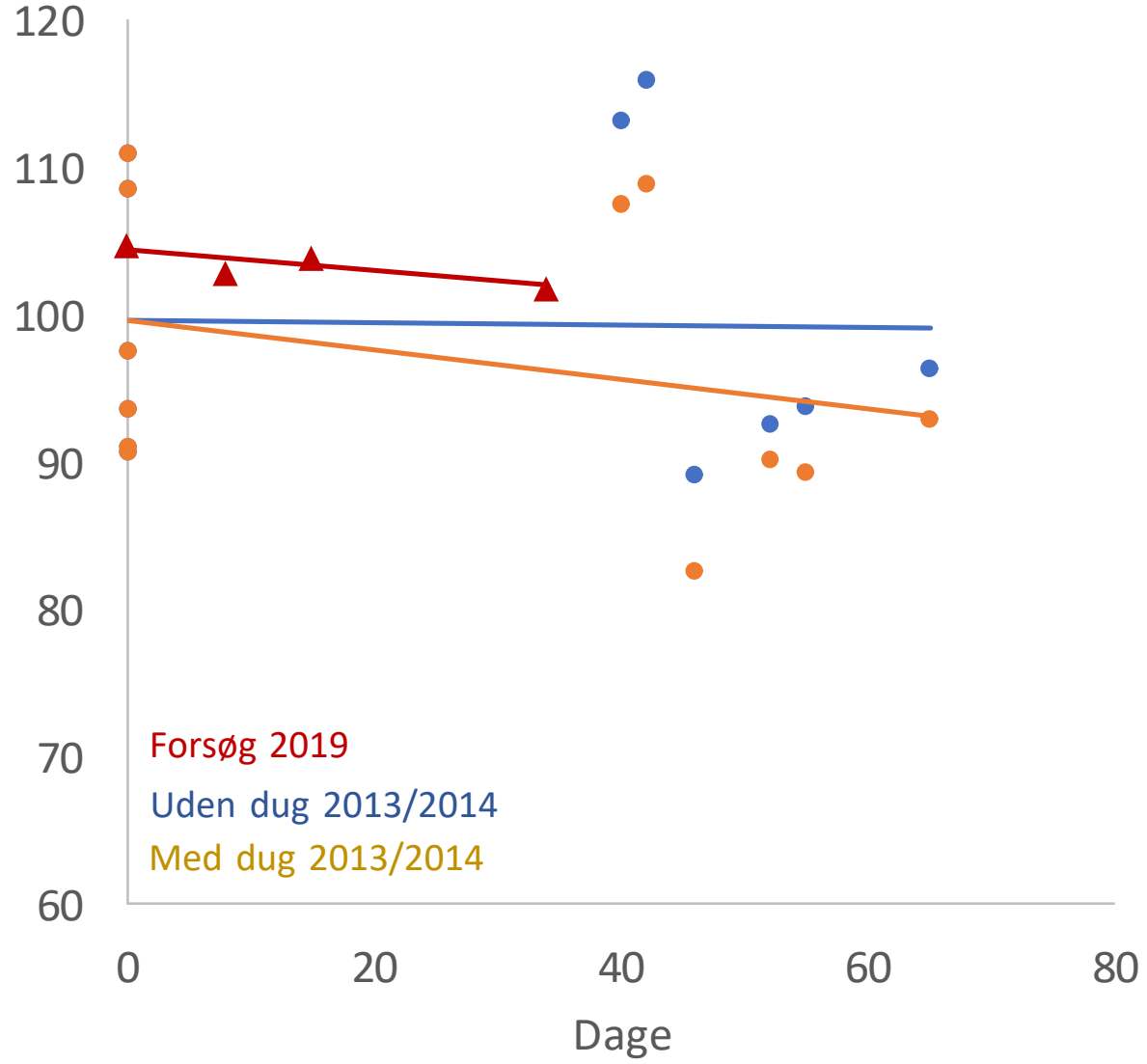
Dårligere saftkvalitet (accepteres af Nordic Sugar)

Lagringsforsøg 2019





Beskidte roer (t/ha) 120



Forsøg 2019

Uden dug 2013/2014

Med dug 2013/2014