

# Jordbearbejdning til sukkerroer

## Tillage for Sugar Beet

RAPPORT MED FORSØGSDATA OG RESULTATTABELLER  
REPORT WITH TRIAL DATA AND TABLES OF RESULT



Otto Nielsen  
[on@nbrf.nu](mailto:on@nbrf.nu)  
+45 23 61 70 57

Nordic Beet Research Foundation (Fond)  
DK: Højbygårdvej 14, DK-4960 Holeby  
SE: Borgeby Slottsväg 11, SE-237 91 Bjärred  
Phone: +45 54 69 14 40

[www.nordicbeet.nu](http://www.nordicbeet.nu)

## Jordbearbejdning til sukkerroer

Otto Nielsen, [on@nbrf.nu](mailto:on@nbrf.nu)

### Konklusion

Pløjning forud for roer i marker, der ellers dyrkes pløjefrit, resulterede i et sukkerudbytte, der i gennemsnit over fem år var 2-3 procent højere på de to ejendomme, der indgår i forsøgsserien.

### Conclusion

Ploughing prior to sugar beets - in fields that normally were not ploughed – resulted in yields that on a five-year average were 2-3 percent higher.

### Formål

Formålet er at undersøge udbytte af sukkerroer ved dyrkning med og uden pløjning på jorde, der ellers dyrkes pløjningsfrit. Formålet er i 2020 udvidet til også at omfatte vårbyg dyrket året efter roer (2. års effekt af pløjning).

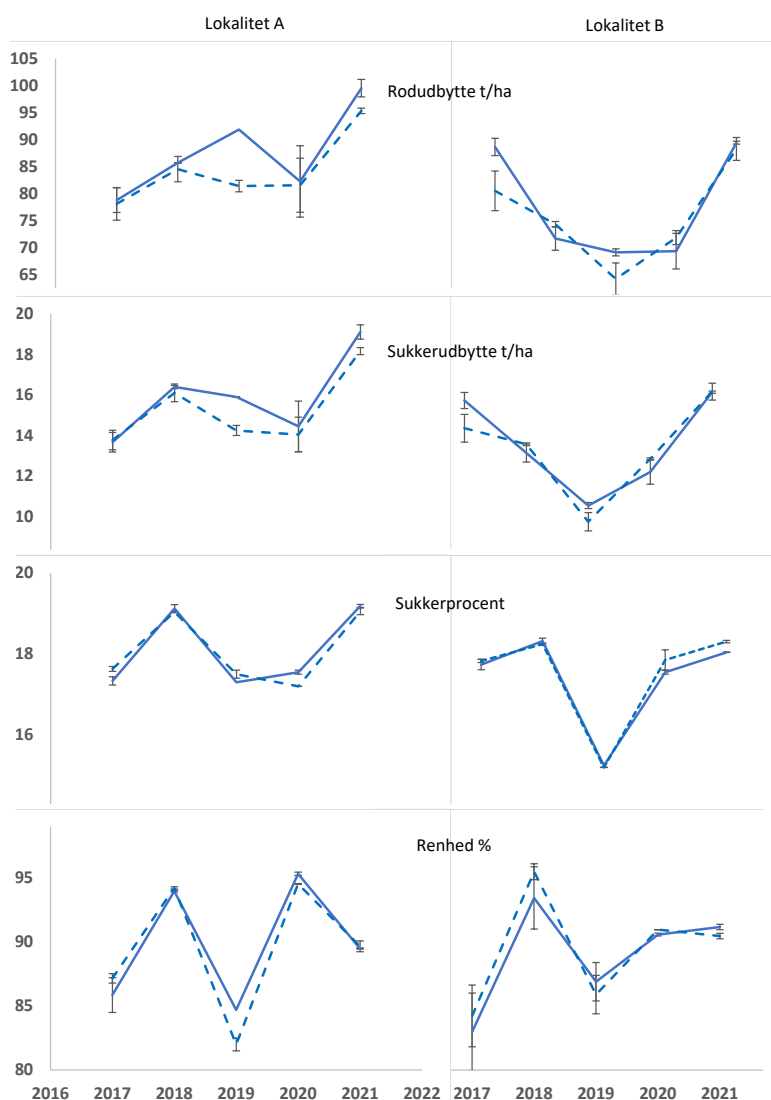
### Metode

Forsøgene blev anlagt på marker, som i en længere periode har været dyrket uden pløjning. Forsøgene blev igangsat året før roedyrkning ved at to arealer indenfor hver mark blev pløjet i november. I 2017-2018 var der tale om 12-18 roerækker med pløjning, mens det pløjede areal fra 2019 blev udvidet til 24-36 meter.

Omkringliggende mark dyrkes af forsøgsværten uden pløjning. Pløjning er udført af Fondet for Forsøg med Sukkerroedyrkning, mens hele marken fra 2019 er blevet passet af forsøgsværten uafhængig af forudgående pløjning eller ej.

### Resultater og diskussion

I årets forsøg gav pløjning forud for dyrkning af roer højere udbytter på den ene af de to lokaliteter (figur 1).



Figur 1. Udbytte og kvalitet 2017-2021 for lokaliteterne A og B med og uden (stiplet linje) forudgående pløjning til roer.

Tabel 1. Udbytter i sukkerroer og vårbyg på to ejendomme med pløjefri dyrkning, hvor der blev pløjet forud for roer. Vårbyg blev dyrket året efter sukkerroer (data mangler for lokalitet B i 2021).

Loka- litet	Jordbearbejdning	Renhed %	Roer t/ha	Sukker 2017-2021			Vårbyg 2020-2021	
				%	t/ha	rel.	hkg.	rel.
A	Efterårspløjet	90,4	87,2	18,2	15,9	100	92,1	100
	Pløjefri dyrkning	90,3	84,7	18,2	15,4	97	92,3	100
	<i>lsd</i>	<i>ns</i>	<i>ns</i>	<i>ns</i>	0,3	2	<i>Ikke beregnet</i>	
<b>Vårbyg 2020</b>								
B	Efterårspløjet	89,0	77,7	17,4	13,6	100	68,6	100
	Pløjefri dyrkning	89,4	75,9	17,5	13,3	98	71,9	105
	<i>lsd</i>	<i>ns</i>	<i>ns</i>	<i>ns</i>	<i>ns</i>	<i>ns</i>	<i>Ikke beregnet</i>	

De to lokaliteter følges over flere år, for at kvantificere langsigtede forskelle. Med det nuværende datasæt for fem år ses en gennemsnitlig forskel på tre procent lavere udbytte ved pløjningsfri dyrkning på den ene lokalitet og to procent på den anden (tabel 1). Det lavere gennemsnitlige udbytte skyldes for begge lokaliteter et udbyttetab i 2019 (figur 1) og for lokalitet A, at udbytterne ved pløjefri dyrkning generelt er lidt lavere. De observerede forskelle skyldes lavere rodudbytte ved udeladelse af pløjning mens renhed og sukkerprocent gennemsnitligt er på samme niveau.

I 2020 og 2021 blev der tillige høstet udbytte i vårbyg i de arealer, der i foregående år anvendtes til at sammenligne roeudbytterne (data fra lokalitet B kan grundet indvejningsfejl ikke anvendes). Resultatet viser et fem procent højere kornudbytte for pløjefri dyrkning på lokalitet B og samme udbytte på lokalitet A (tabel 1).

Forsøgene forsætter i 2022.



Til venstre i billedet er der pløjet for at lave sammenligning til den pløjefri dyrkning i øvrig mark. Billedet er fra 2018.